

KOSZTY UCZESTNICTWA

Poniżej podajemy przybliżony koszty uczestnictwa w „ŚDM Kraków 2016” dla grup zorganizowanych w ramach MIASTECZKA NAMIOTOWEGO ŚDM BIELSKO-BIAŁA.

Każda grupa posiadać będzie własnego opiekuna i będzie zgłoszona w systemie rejestracji uczestników ŚDM.

Pakiet pielgrzyma A4 (tygodniowy: 25-31 lipca)	190 PLN
Zniżka (10%)	- 19 PLN
Fundusz solidarnościowy (10 EUR)	+ 43 PLN
Korzystanie z miasteczka namiotowego: 4 doby x 10 PLN =	+ 40 PLN
<u>inne wydatki organizacyjne</u>	+ 6 PLN

Razem: 260 PLN

W ramach **Pakietu pielgrzyma A4** uczestnik otrzymuje:

- bilet tygodniowy na korzystanie z komunikacji miejskiej na terenie Krakowa,
- ubezpieczenie NW, KL i OC, obejmujące okres 25-31 lipca,
- plecak pielgrzyma, zawierający m.in.: przewodnik po wydarzeniach, mapę, koszulkę, modlitewnik i inne.

Zniżka (10 %) przysługuje tym, którzy wykupią pakiet odpowiednio wcześniej (do końca marca 2016).

Fundusz solidarnościowy (10 EUR) to środki przeznaczone jako program pomocowy dla uczestników z krajów uboższych.

W ramach korzystania z MIASTECZKA NAMIOTOWEGO każdemu uczestnikowi będzie przysługiwało:

- miejsce na rozbić namiotu,
- korzystanie z toalet, umywalni, pryszniców (w szatniach ośrodka bądź w systemach mobilnych),
- woda mineralna (1,5 l/doba),
- korzystanie z miejsca do przygotowania własnego suchego prowiantu (zadaszone stoły turystyczne).

W planowaniu wyjazdu dodatkowo trzeba uwzględnić koszt transportu z parafii do Krakowa oraz powrotu.

Uwaga:

W związku z tym, że Biuro ŚDM zastrzegło, iż każda grupa może mieć jeden rodzaj pakietów, należy pamiętać, że Pakiet A4, na jaki decydują się organizatorzy MIASTECZKA NAMIOTOWEGO, nie obejmuje wyżywienia. Dlatego też wyżywienie każdy uczestnik organizuje we własnym zakresie (restauracje, bary, sklepy oraz własny suchy prowiant).



ŚWIATOWE DNI MŁODZIEŻY W KRAKOWIE

25-31 lipca 2016

PLAN WYDARZEŃ

- Poniedziałek** Przyjazd grup młodzieży do Krakowa
- Wtorek** Zapoznanie się z miejscami spotkań
Msza św. na rozpoczęcie ŚDM na Błoniach
- Środa** Katechezy w grupach językowych
Targi powołań
Festiwal Młodych
- Czwartek** Katechezy w grupach językowych
Powitanie Papieża Franciszka na Błoniach
Festiwal Młodych
- Piątek** Katechezy w grupach językowych
Droga krzyżowa z Papieżem Franciszkiem
Festiwal Młodych
- Sobota** Pielgrzymka na Pole Miłosierdzia
Nabożeństwo miłosierdzia (Brzegi k. Wieliczki)
Czuwanie z Papieżem Franciszkiem
- Niedziela** Msza św. na zakończenie ŚDM (Brzegi k. Wieliczki)
Ogłoszenie miejsca kolejnych ŚDM



25-31 lipca

Niech Cię nie zabraknie!

MIASTECZKO NAMIOTOWE ŚDM BIELSKO-BIAŁA

Światowe Dni Młodzieży za każdym razem gromadzą miliony młodych z całego świata. Trzeba ten czas dobrze przygotować pod względem duchowym i organizacyjnym.

Najpierw trzeba zorganizować w parafii grupę chętnych do wyjazdu na ŚDM. Następnie grupa przystępuje do zgłoszenia swego udziału za pośrednictwem systemu rejestracyjnego, co wiąże się z wyborem odpowiedniego „Pakietu Pielgrzyma”. **Pakiety Pielgrzyma są koniecznym elementem udziału pielgrzymów w kosztach organizacji wszystkich wydarzeń Świątowych Dni Młodzieży (koncerty, nabożeństwa, infrastruktura).** Więcej o pakietach można znaleźć na stronie: <http://www.krakow2016.com/pakiet-pielgrzyma>

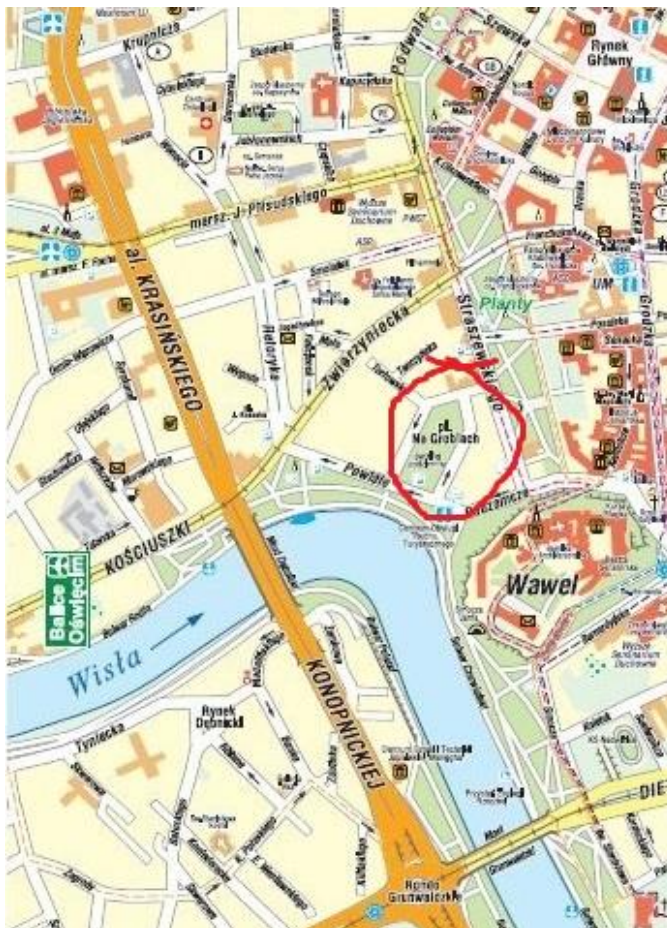
Biorąc pod uwagę różne okoliczności zdecydowaliśmy się na wybór **pakietu „bez noclegu” (PAKIET A4)**, co wiązało się ze znalezieniem pomysłu na zakwaterowanie grup.

W tym celu organizujemy własne miasteczko namiotowe dla grup młodzieży kilku parafii z Bielska-Białej i okolic. Zostanie ono zlokalizowane **na terenie Międzyszkolnego Ośrodka Sportowego – Kraków „Zachód” (Plac Na Groblach 23).**



Po zorganizowaniu w parafiach grup młodzieży chętnych do skorzystania z MIASTECZKA NAMIOTOWEGO, rejestrujemy grupę zgłaszając ją w Diecezjalnym Centrum ŚDM w Bielsku-Białej (ul. Wita Stwosza 35). **Więcej informacji nt. MIASTECZKA:** ks. Borgosz Piotr (604 063 846) borgosz.piotr@gmail.com
ks. Kiszczak Mariusz (695 925 664) moris1@o2.pl

ks.



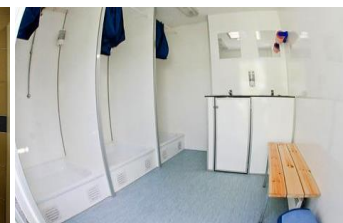
Boisko Ośrodka, na terenie którego ustawione zostaną namioty, znajduje się u stóp Wzgórza Wawelskiego (200m) w zakolu Wisły (100 m). Droga do Rynku Głównego zajmuje 10 min. a w 15 min. dojść można na Krakowskie Błonia. Taka lokalizacja sprawia, że będziemy mogli znaleźć się w centrum krakowskich wydarzeń.



Przewidujemy, że na boisku będzie można rozbić ok. 250 namiotów 2-3 osobowych. Osoby korzystające z pola namiotowego będą miały zapewniony dostęp do urządzeń sanitarnych oraz możliwość korzystania z miejsc przygotowywania własnego posiłku w formie suchego prowiantu (namioty i stoły turystyczne).



W szatniach wspomnianego Międzyszkolnego Ośrodka Sportowego znajduje się zaplecze sanitarne w postaci umywalni, pryszniców i ubikacji, które zostaną oddane do użytku uczestników wyjazdu.



Dodatkowo ze względu na ilość korzystających z pola namiotowego na terenie boiska będą umieszczone mobilne systemy sanitarne.

